

# VILLAS MINASERA

**FEB**  **YAPI**

*Bir Yapıdan Fazlası*

[www.yapifeb.com](http://www.yapifeb.com)

# VILLAS MINASERA

## KONUM

Söğüt Merkezine yakın, anayol üzerinde, manzaraya doğru açık olan ve alt parselden hiçbir zaman kapanmayacak yükseklikte, denize sadece 1,5 km mesafede yer alan projemiz; zincir marketlere 1 km uzaklıkta olup, doğanın içinde oksijenin merkezinde bulunmaktadır. Ayrıca, tatil merkezlerine olan uzaklıkları şöyledir:

Bozburun	6 km,
Selimiye	13 km,
Turgutköy	23 km,
Orhaniye	28 km,
Hisaronu	33 km,
Turunç	30 km,
Marmaris Merkeze	38 km.

mesafede yer alan projemiz yaz tatili için tüm coğrafyayı kucaklayan bir konumda size konfor, lüks ve eğlenceli mekanları aynı anda sunmaktadır.



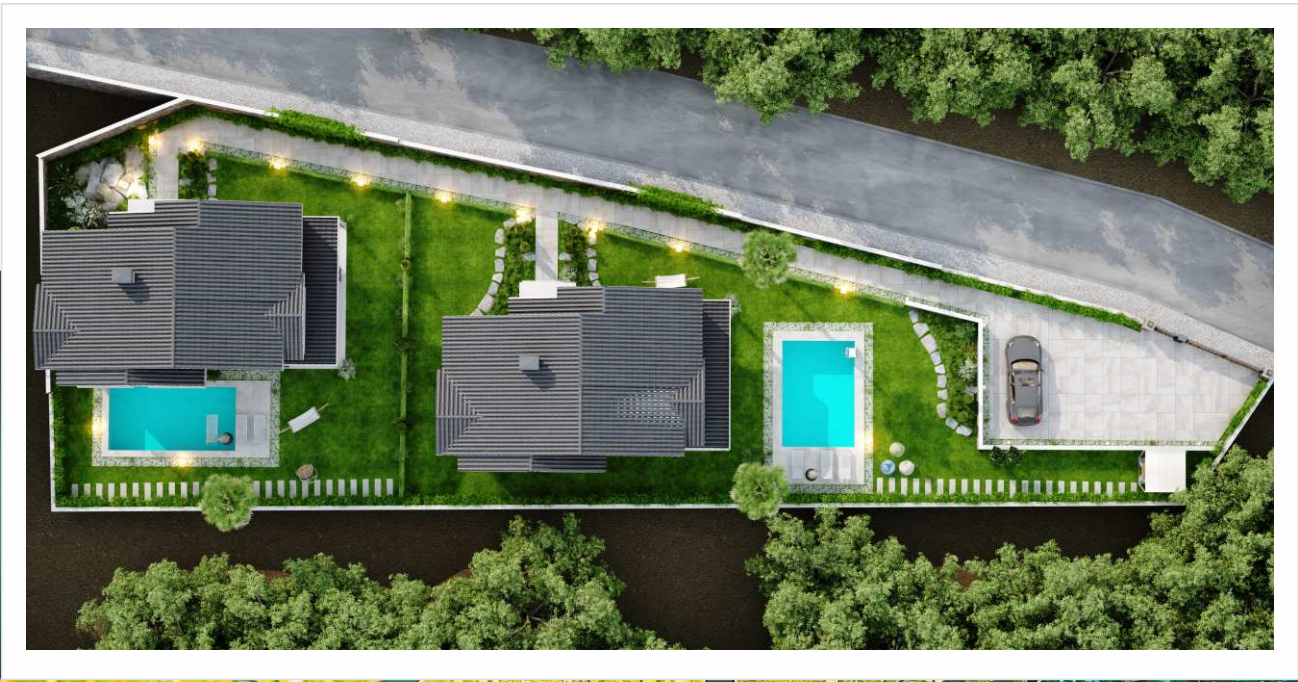
## ZEMİN KAT

Zemin kat yerleşim m<sup>2</sup> aşağıdaki gibidir.

Ana Giriş	6,50	m <sup>2</sup>	net
Antre	6,00	m <sup>2</sup>	net
Merdiven K.	10,00	m <sup>2</sup>	net
Zemin oda	13,00	m <sup>2</sup>	net
Banyo	5,00	m <sup>2</sup>	net
Acık mutfak Salon	42,00	m <sup>2</sup>	net
Teras	25,00	m <sup>2</sup>	net
Havuz	32,00	m <sup>2</sup>	

4+1 villamız;

Ana girişte geniş bir on antre ile sizi karşılamaktadır. İçeri girdiğimizde geniş bir on antre ve salon, teras, havuz ve manzara dörtlüsü sizi karşılamaktadır. Açık mutfagımız, ada mutfagi ile geniş salonumuz terasa, havuza ve manzaraya hakim şekilde konumlanmıştır. Zeminde ayrı bir oda ve banyo olması, yaşlı ve engelli misafirlerinizin rahatı açısından önemli bir sorunu ortadan kaldırmaktadır.





1.kat yerleşim m<sup>2</sup> aşağıdaki gibidir.

Hol	6,00	m <sup>2</sup>	net
1.Yatak Odası	13,50	m <sup>2</sup>	net
Balkon	3,70	m <sup>2</sup>	net
2.Yatak Odası	12,50	m <sup>2</sup>	net
Balkon	3,70	m <sup>2</sup>	net
Ütü ve Çamaşır Odası	5,50	m <sup>2</sup>	net
Genel Banyo	5,00	m <sup>2</sup>	net
Ebeveyn Yatak Odası	22,00	m <sup>2</sup>	net
(Giyinme bölümü dahil)			

## 1.KAT

Villamızın 1.katında 2 misafir odası, 1 ebeveyn odası olmak üzere toplam 3 adet oda bulunmaktadır. Odalar manzaraya ve havuza bakacak şekilde konumlandırılmıştır. Tüm odalarda havuz ve manzaranın tadını çıkarabileceğiniz balkonları mevcuttur. Ebeveyn odasında giyinme bölümü ve ebeveyn banyosu yer almaktadır. Üst kata ayrıca bir adet çamaşır ve ütü odası da yer almaktadır.



## 1085 m<sup>2</sup> arsa içerisinde iki ayrı bloktan oluşan tam Müstakil Akıllı Villa

- Müstakil Havuzlu
- Her bağımsız bölümde en az 350 m<sup>2</sup> bahçe alanı
- Tenteli otoparkımızda elektrikli araçlara şarj istasyonları için ayrı enerji hatları çekilerek siz dinlenirken araçlarınız tek hamlede şarj olacak.
- Toplam brüt 201 m<sup>2</sup> iki katlı müstakil akıllı villa.





#### **Bina Yapısal Özellikleri;**

- Tek bir dış ünite ile ısı pompasıyla yerden ısıtma, klimayla hem ısıtma hem soğutma yapılabilmektedir.
- 16 bileşenli termal sıva ile dış cephe duvarları hem dıştan hem içten sıvanarak ısı geçirimsizlik konusunda yüksek performans sağlayarak iklimlendirme (ısıtma ve soğutma) maliyetleri çok düşük seviyelerde.
- Temel betonunu su ve nemden korunmak için "temel bohçalaması" işlemi pp400 membran ile yapılmaktadır. Binanın temelden nem ve rutubet almasının tamamen önüne geçilmektedir.
- Güneş enerjisi ile su ısıtma çatı ünitelerine hazır şekilde teslim edilmektedir.
- Açık otopark, elektrikli araç şarj ünitesi için elektrik alt yapısı





# VILLAS MINASERA





# VILLAS MINASERA



# akıllı ev teknolojisi



## AYDINLATMA KONTROLÜ

Ev içi ve dışındaki aydınlatma ürünlerini kontrol etme yeteneğinizle, sınırsız senaryo seçenekleri belirleyerek evden çıkarken, eve döndüğünüzde, gece ve sabah senaryoları için aydınlatma ürünlerini istediğiniz gibi gruplayıp kullanabilirsiniz.



## OTOMATİK PANJUR KONTROLÜ

Evinizdeki tüm otomatik panjur ürünlerini kontrol edebilirsiniz; bu ürünlerle ilgili ev içi veya dışından kontrol sizin elinizdedir. Belirlediğiniz sınırsız senaryo seçenekleri sayesinde, evden çıkarken, eve geldiğinizde, gece ve sabah saatlerinde panjurları istediğiniz gibi gruplayabilir ve kullanabilirsiniz. Bu sayede, doğru saatlerde güneş ışığını almasını sağlayarak mevsimsel enerji tasarrufu da sağlanabilir.



## İKLİMLENDİRME VE KLİMA KONTROLÜ

Evinizdeki ısıtma ve soğutma cihazlarını, hem ev içinden hem de dışarıdan kontrol edebilirsiniz. Belirlediğiniz saat veya programa göre bu cihazları yönetebilirsiniz. Eve gelmeden önce bu cihazlara erişim sağlayarak, evinizi sizi yazın serin, kışın ise sıcak karşılayacak şekilde ayarlayabilirsiniz.



## KARTLI VE ŞİFRELİ KAPI GİRİŞİ

Giriş kartını okutarak veya zil panelinden şifre girerek giriş kolaylığı sağlıyoruz, böylece anahtar arama derdine son veriyoruz. Ayrıca, isterseniz daire kapınıza parmak izi ile de giriş yapabilme imkanını da sunuyoruz.



## BİNA KAPISI VE DAİRELER İLE GÖRÜNTÜLÜ GÖRÜŞME

Holünüzde yer alan dokunmatik ekranlı Akıllı Daire Kontrol panelinden, bina girişindeki misafirinizle veya komşunuzun daire numarasını tuşlayıp komşunuzla görüntülü konuşmanız mümkün.



## MULTİ MEDYA KONTROLÜ

Evinizde kumanda ile kontrol edilebilen tüm cihazlarınızın kumanda sinyallerini tanıtarak evinizin içinden veya dışarıdan cihazlarınıza erişebilirsiniz. Cihazlarınızın açık unutmak artık sizin için bir problem değil.



## GÜVENLİK

**HAREKET SENSORLERİ:** Evinizin içerisinde bir hareketlilik olduğunda alarmı devreye alır. Size haber verir.

**YANGIN SENSORLERİ:** Mutfakta aşırı yemek buharı, duman ve yangın durumlarında ve elektrik panosundan oluşabilecek yangınlarda alarmı devreye alır. Size haber verir.



## SU BASMAN SENSÖRLERİ

Evinizin ıslak zeminlerinde (banyo, mutfak, wc) oluşabilecek su taşkınlarında zemindeki suyu algılar ve sadece sizin dairenizin suyunu keser.



## MANYETİK SENSÖRLER

Tüm dış pencere ve kapılarda yer alan doğrama rengine özel olarak boyatılarak gizlenmiş manyetik sensörler siz evinizde dinlenirken veya evde yokken tüm giriş çıkış hareketlerini kontrol eder.

# VILLAS MINASERA

## Binada Kullanılan Ürünlerin Markaları;

- GROHE Gömme Rezervuarlar
- GROHE Ankastra Banyo Bataryaları
- GROHE Lavabo Bataryaları
- GROHE Uzayabilir Gizli Spralli Mutfak Bataryası
- HUPPE AL`an Hazneli Kokusuz Banyo Süzgeçleri
- CREAÏT Lake Boyalı Hilton Lavabo ve Ledli Ayna Takımları
- Lake Boyalı İç Kapılar
- LORYMA Mutfak 22mm Lake Kapaklı Mutfak Dolapları ve Ada Mutfak
- ÇİMSTONE Mutfak Tezgahı, Alın Kaplaması, Ada mutfak Tezgahı ve Yanları
- SIEMENS Ocak, Fırın, Davlumbaz, Termosifon
- SUR Dış Cephe Villa Kapısı Taş ve Cam Kaplama
- KÜTAHYA Seramikler (Granit ve Seramik ürünler ile tüm zeminler kaplanmıştır.)
- Oksijen Bariyer Teknolojili Yerden Isıtma Ekipmanları
- FIXPER Isı Yalıtım Sıvası
- JOTUN Dış Cephe Boyası
- PİMAPEN Doğramalar
- İNOHOM Akıllı Ev Sistemleri
- RECBER Elektrik Kabloları
- EGE YILDIZ Kompozit (Isı Geçirmeyen) Sıhhi Tesisat Boruları

Ve Çok daha fazlası...

# FEB YAPI

*Bir Yapıdan Fazlası*

> [www.yapifeb.com](http://www.yapifeb.com)

| 0(252) 413 3 413